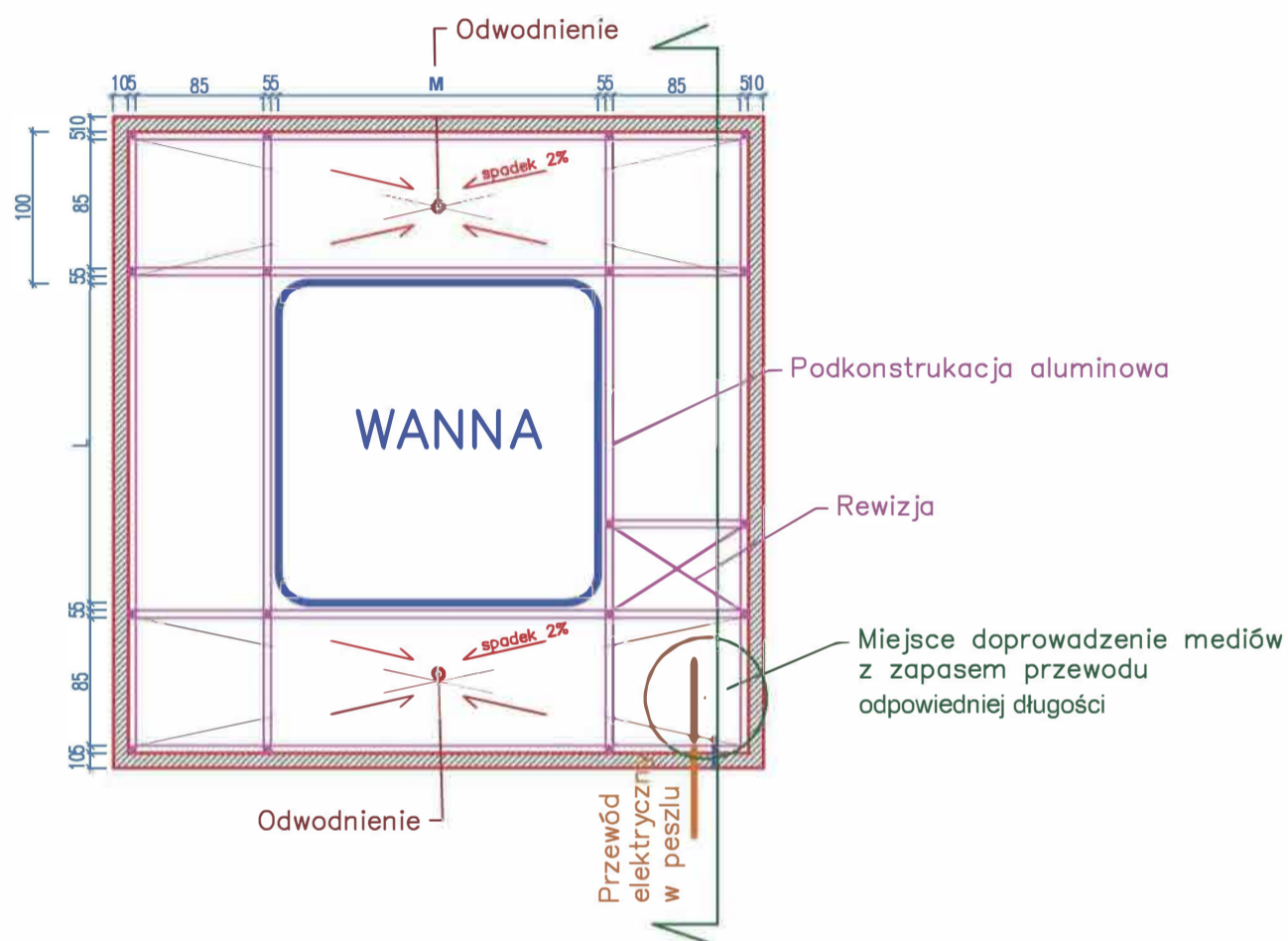


WYTYCZNE MONTAŻU MINI BASENU

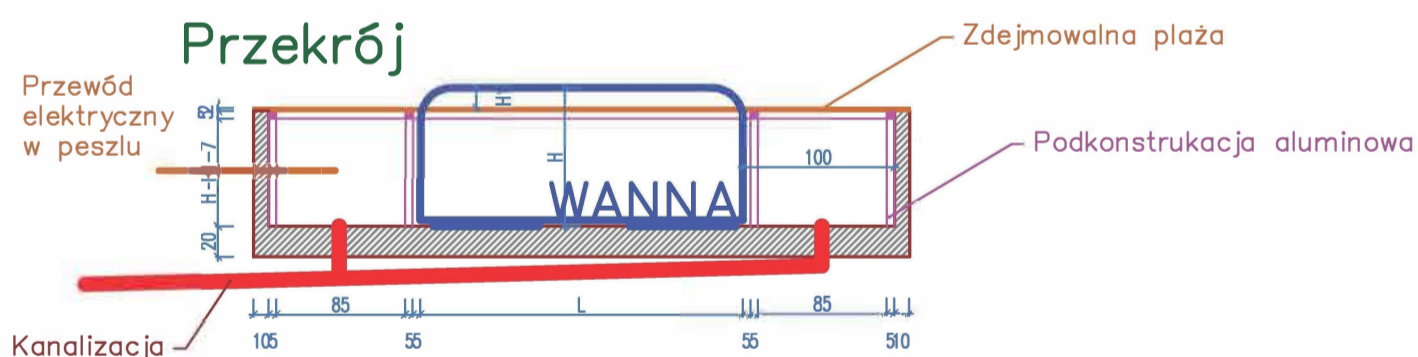
zagłębienie pełne
z podłogą ściągą z czterech stron

Rzut

LEGENDA:
L - szerokość
M - głębokość
H - wysokość



Przekrój



Uwaga: przy pełnym zagłębieniu wanny nie ma możliwości zamocowanie przykrycia w zaczepach.

WYMAGANIA INSTALACYJNE:

Wykonanie tablicy rozdzielczej, zainstalowanie w niej zabezpieczenia zwarcowego o odpowiednio dobranym prądzie znamionowym i wyłącznika różnicowoprądowego. Doprowadzenie pięcioletowego przewodu zasilającego odpowiedniej długości i przekroju do skrzynki pod wanną.

MODEL WANNY SPA	PODŁĄCZENIE	BEZPIECZNIK
SERENA 2,3,	• 230v 3 żyły o przekroju nie mniejszym niż 4mm	20A „C”
RELAX, REFRESH, SERENE 5	• 3 fazy (siła), 5 żył o przekroju nie mniejszym niż 2,5 mm	3x16A „C”
HAPPY, PLEASURE, RELAX, DELIGHT, EXCITE, DEVOTION, ADMIRE, FELICITY, EUPHORIA FLORIDA, JOY, SOLACE, SERENA 6, EC STATIC WAVE,	• 3 fazy, 5 żył o przekroju nie mniejszym niż 4mm	3x16A „C”
AQATIC 1, 2,3,5,6	• 3 fazy, 5 żył o przekroju nie mniejszym niż 6 mm	3x32A „C”