

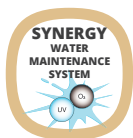
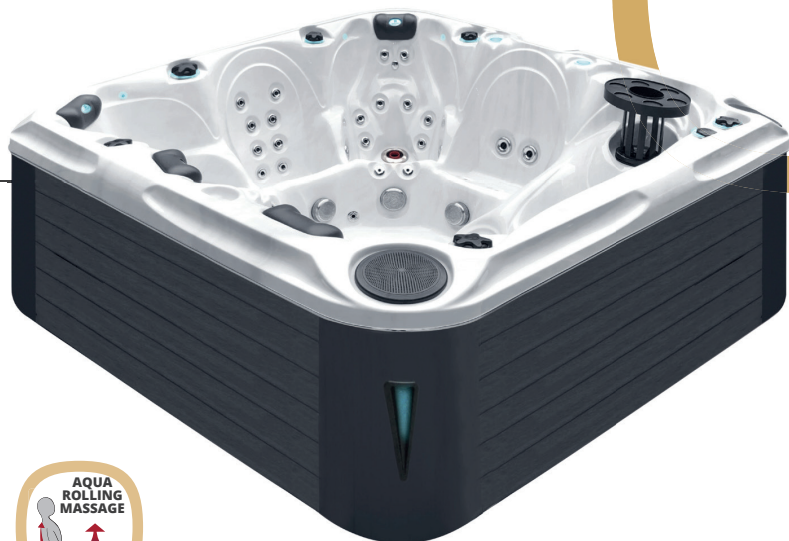
SPA SYSTEM

KARTA PRODUKTOWA EAN: 5903981327164

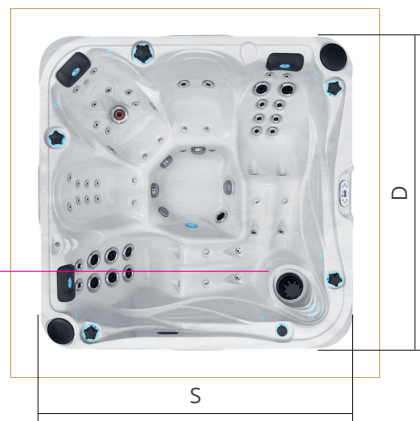
SPA System ADMIRE



Ten model wanny SPA System
wyprodukowała firma Passion Spas



 LICZBA MIEJSC	 LICZBA DYSZ	 POJEMNOŚĆ [l]
6	72	1570
 LICZBA MIEJSC SIEDZĄCYCH	 LICZBA MIEJSC LEŻĄCYCH	 WYMIARY [cm] S x D x W
4	2	230x230x91



Specyfikacja ogólna

Liczba miejsc łącznie	6
Liczba miejsc siedzących/leżących	4/2
Waga wanny bez wody [kg]	380
Waga/Pojemność wody [kg/l]	1570
Waga wanny z wodą [kg]	1850
Materiał niecki:	Akryl Aristech® z winyloestrem i poliestrem
Bezobsługowa obudowa zewnętrzna	TAK
Materiał podpierający całą podłogę Everlast™:	Poliester
Izolacja:	Pianka poliuretanowa o wysokiej gęstości
Liczba zdejmowanych paneli bocznych	4

Układ elektryczny

Napięcie	230/380 V
Natężenie w amperach	230 V - 20 A 380 V - 16 A
Nagrzewnica elektryczna pełnego przepływu	3 KW
Układ sterowania	BALBOA BP600
Światło - liczba wielokolorowych diód LED	18

SPA System ADMIRE

System wodny

Całkowita ilość dyszy	72
Dysze wodne, stal nierdzewna	58
- dysze do masażu Aqua Rolling (6")	1
- dysze do masażu kierunkowe, rotacyjne i pulsacyjne (5")	5
- dysze do masażu kierunkowe (3")	22
- dysze do masażu kierunkowe (2")	16
- dysze do masażu Aqua Rolling (2")	14
Dysze powietrzne	14
Dysze ozonowe	2
Filtrowanie	TAK
Odływ podłogowy	1
Pompa do masażu 1: LX LP300	2,2 KW
Pompa do masażu 2: LX LP300	2,2 KW
Pompa filtrująca: LX WTC50M	250 W
Pompa powietrza: LX AP300	300 W

Cechy szczególne

System masażu delikatnym powietrzem	TAK
Profilowane miękkie zagłówki ze światłem LED	4
System oświetlenia podwodnego LED StarBrite	TAK
System audio ze stacją dokującą	TAK
Wbudowane głośniki	2
Fontanna	TAK
Aromaterapia	TAK
Ozonowy system utleniania zapewniający czystsza wodę	TAK
Zewnętrzne oświetlenie narożne LED	2
Niezwykle wydajna izolacja typu Dual-Wrap	TAK
Moduł Wi-Fi	TAK

["] - jednostka miary cal (1cal=2,54 cm)

S

S

